

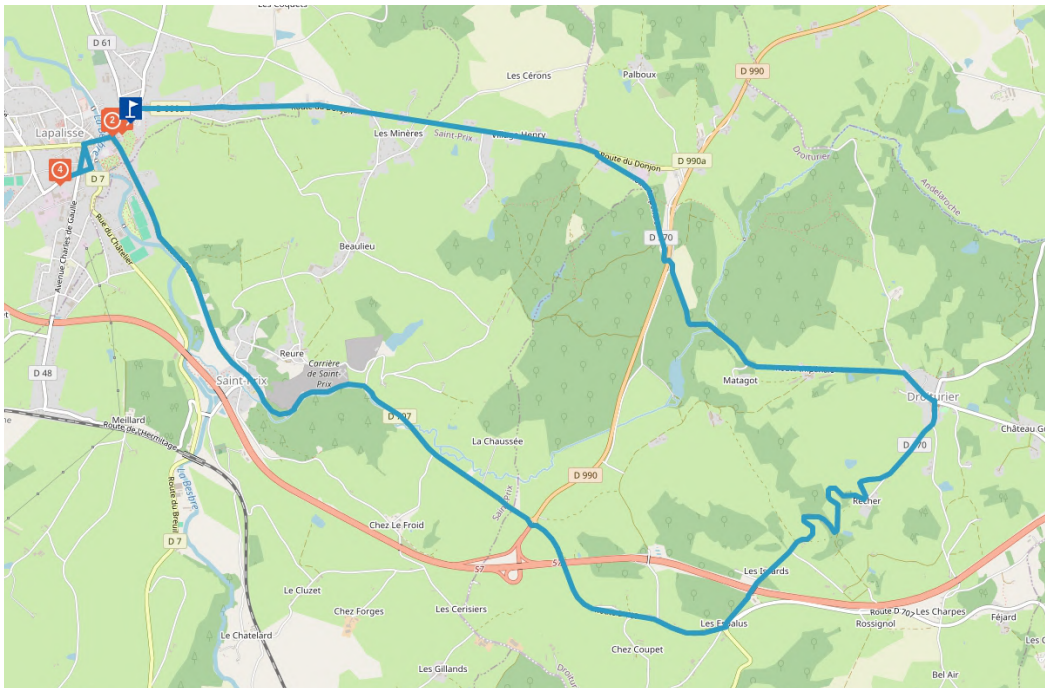
I- Circuit lapalisse - 19 km

Amis participants, belle découverte à vous du Pays des Vérités et de sa région ! Durant la semaine de l'Embouteillage, en collaboration avec les sites suggérés, **ces visites sont organisées uniquement sur réservations préalables directement auprès des sites**, et sur présentation du Pass Embouteillage. La Communauté de Communes du Pays de Lapalisse ne peut être tenue responsable d'un dommage ou dysfonctionnement dans les visites et déroulement des balades. **Un programme à votre rythme et selon vos envies !**

On entre en Auvergne-Rhône Alpes par ce « Nostable passage en Bourbonnais ». Lapalisse, Cité des Vérités est un lieu emblématique de la mythique Nationale 7 apparaissant comme une voie triomphale jusqu'à son château, demeure meublée du célèbre Monsieur de La Palice (à l'origine malgré lui des fameuses lapalissades), toujours habitée par la même famille depuis 1430.

Aux abords du château, s'étendent la partie historique, avec sa maison à pans de bois, la place du Puits de l'Image, le Parc Floral, composé de jardins à la française et à l'anglaise, avec bassins en cascade, et l'itinéraire « N7 Historique », avec vestiges du passé, pour les amoureux de route mythique et d'ambiance populaire.

La rivière Besbre saura aussi vous apaiser et les gourmands pourront faire une pause goûture à l'Echoppe des saveurs ou dans un des restaurants de la ville.



Château de La Palice

Visite guidée du château, visite libre du parc. Résidence de "Monsieur de La Palice", ce château meublé (MH) des XIIe, XVe, et XVIe siècles présente des plafonds à caissons uniques en Europe, une chapelle gothique et une salle des drapeaux des nations.

2 rue du château, 03120 Lapalisse
04 70 99 37 58
Mél : chateaudelapalice@orange.fr

Du 01/04 au 31/10. Fermé le mardi.
Ouvert de 9h à 12h et de 14h à 18h.



6 €

Itinéraire découverte Nationale 7 historique



Visite libre avec dépliant. Parcourez la mythique Route des vacances en Pays de Lapalisse. Grâce à une signalétique, vous découvrirez son patrimoine : plaques, fresques, auberges, pont... Possibilité de visite audioguidée et visite groupe sur demande.

Lapalisse et communes environnantes, Toute l'année.
03120 Lapalisse
04 70 99 08 39
Mél : contact@lapalissetourisme.com
Site web : lapalisse-tourisme.com



Circuit audioguidé : Emission radio spéciale Nationale 7

Parcourez la mythique Nationale 7 à pied puis en voiture grâce à votre animateur radio favori. Tirez des cartes et découvrez les secrets de ce tronçon en Pays de Lapalisse.

03120 Lapalisse
04 70 99 08 39
Mél : contact@lapalissetourisme.com
Site web : lapalisse-tourisme.com

Toute l'année aux heures d'ouverture de
l'office de tourisme



5 € pour 2 personnes



L'Échoppe - La boutique de l'Huilerie de Lapalisse



Implantée dans le pays de Lapalisse, l'Echoppe n'est pas un magasin comme les autres. Né de la volonté de l'Huilerie de Lapalisse d'offrir un lieu où chacun puisse découvrir l'huile : toutes les huiles fines, vierges, biologiques, spéciales...

29 rue Baudin, 03120 Lapalisse
04 70 99 76 73 - 06 21 64 54 62
Mél : contact@echoppedessaveurs.com
Site web : echoppedessaveurs.com

Toute l'année, tous les jeudis, vendredis
et samedis. De 9h à 12h et de 14h à 18h.



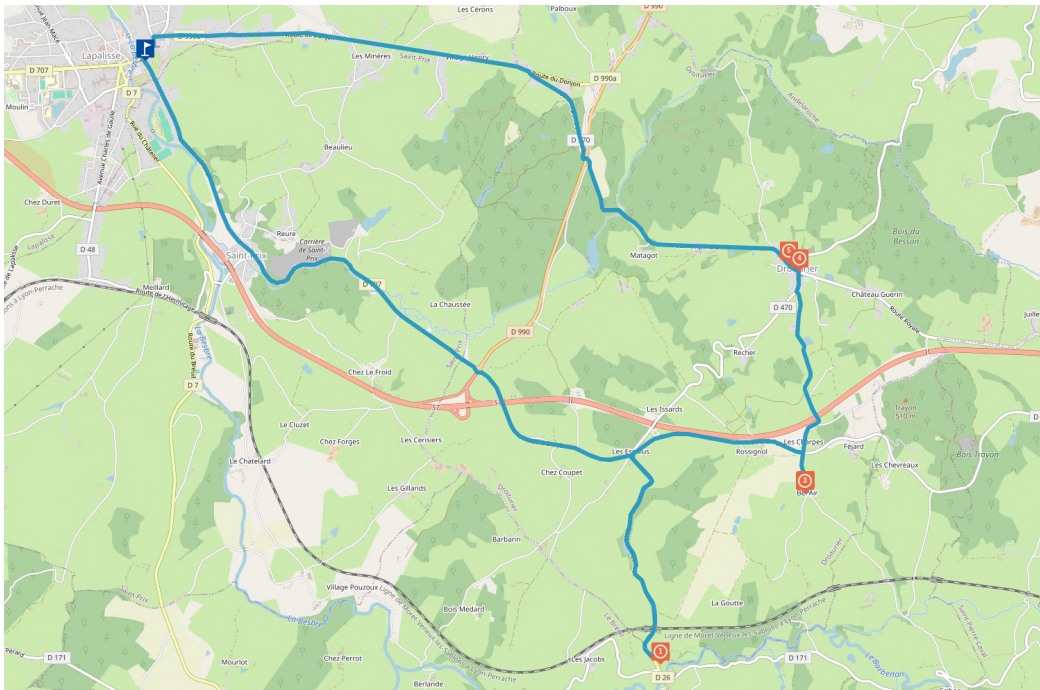
2- Circuit Pays de Lapalisse - 23 km

Amis participants, belle découverte à vous du Pays des Vérités et de sa région ! Durant la semaine de l'Embouteillage, en collaboration avec les sites suggérés, **ces visites sont organisées uniquement sur réservations préalables directement auprès des sites**, et sur présentation du Pass Embouteillage. La Communauté de Communes du Pays de Lapalisse ne peut être tenue responsable d'un dommage ou dysfonctionnement dans les visites et déroulement des balades. **Un programme à votre rythme et selon vos envies !**

Situé en plein coeur de la France, entre moyenne montagne, la station thermale classée UNESCO de Vichy et le parc le PAL, le Pays de Lapalisse est une destination idéale pour vivre un territoire et rayonner sur les sites incontournables de l'Auvergne.

Ici, aux côtés de la célèbre Nationale 7 Historique, du château et de ses Vérités, se côtoient vieilles pierres et activités de plein air, art ancestral et technologie, visites et expériences immersives et ludiques, où vous serez presque le héros. Un territoire qui se découvre à pied, à vélo, à cheval, en voiture ou encore depuis les airs !

L'ensemble des acteurs du Pays de Lapalisse sont impatients de vous y accueillir avec le large éventail des possibilités de dépassement qui raviront petits et grands.



Musée du Moulin de Montciant (meunerie)

Découverte de ce moulin à eau datant de 1825, visite des différents étages avec la machinerie restée intacte, commentée par la meunière. Nombreuses anecdotes ! 2 grandes roues à augets jumelées, activées lors de la visite.

Montciant, 03120 Le Breuil
04 70 55 01 68 - 04 70 55 01 09
Mél : videt03120@orange.fr
Site web :
museemoulinmontciant.jimdo.com

Visite guidée 1h-1h30



3,50 €

Coutellerie d'art Claude Giraud



Atelier de fabrication de couteaux d'art à Droiturier Présentation des différents matériaux utilisés et de pièces d'exception.

Lieu-dit Bel Air, 03120 Droiturier
06 76 73 49 72
Mél : contact@couteauxgiraud.fr
Site web : couteauxgiraud.fr

Visite commentée 30-45 min.



5 €

Le jardin de Bel Air

Venez vous former à la cueillette des plantes sauvages comestibles et médicinales.

Bel Air, 03120 Droiturier
06 76 73 49 72
Mél : lejardinbelair@gmail.com
Site web : lejardinbelair.fr

Visite guidée 1h



4-5 €

Village de Droiturier, site clunisien



Ce charmant bourg avec maisons à pans de bois, était jadis traversé par la route royale, route impériale, ancêtre de la N7, passant sur le Pont de la Vallée, restauré en 2017. Entrez dans l'église prieurale du XIème-XIIème (ISMH), site clunisien (chapiteaux romans) / La Maison des Écuyers, une maison emblématique du XVIIe siècle, ancien relais de poste, patrimoine incontournable de l'Histoire de Droiturier et de la Route Royale n° 7 de Paris à Antibes. A découvrir, le Studiolo, un rare chef-d'œuvre champêtre et enchanteur, daté du XVIIe siècle, et l'histoire de cette propriété.

1 place de l'Eglise, 03120 Droiturier
06 45 36 48 77

Samedi et dimanche. Visite libre du village / Visite guidée relais 45 min

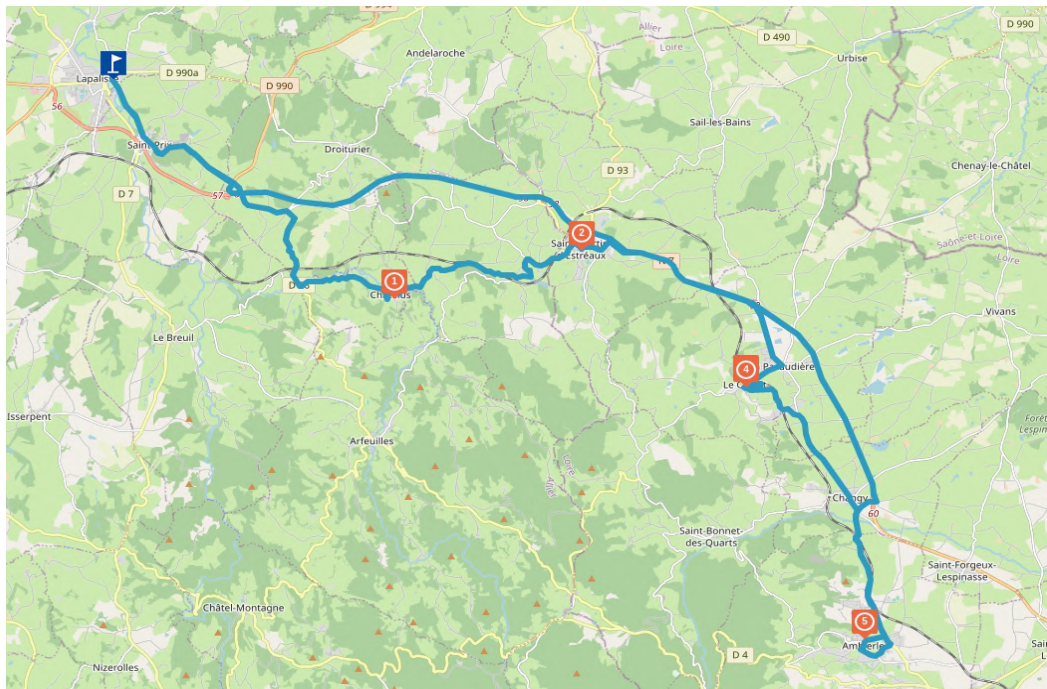


3- Portes de la Loire- 71 km

Amis participants, belle découverte à vous du Pays des Vérités et de sa région ! Durant la semaine de l'Embouteillage, en collaboration avec les sites suggérés, **ces visites sont organisées uniquement sur réservations préalables directement auprès des sites**, et sur présentation du Pass Embouteillage. La Communauté de Communes du Pays de Lapalisse ne peut être tenue responsable d'un dommage ou dysfonctionnement dans les visites et déroulement des balades. **Un programme à votre rythme et selon vos envies !**

Le Roannais, ravissante destination, est idéal pour déconnecter et se faire plaisir le temps d'un week-end. À ses atouts gastronomiques, s'ajoutent une vraie dimension culturelle et un art de vivre.

En à peine une heure depuis Lyon, Saint-Etienne ou Clermont-Ferrand, le contraste est saisissant : des plaines verdoyantes, des collines aux formes généreuses, des petits bijoux d'architecture aux couleurs chaudes comme le Sud pas si lointain, la Loire mystérieuse et charmeuse... Sans oublier la gastronomie, tout simplement exquise. Bref, le Roannais se picore ou se dévore, selon les appétits, mais comblera toutes vos envies !



Musée de l'École

Reconstitution dans l'école construite en 1880 d'une classe d'autrefois. Présentation de nombreux documents, mobiliers depuis 1830 et matériels scolaires depuis les années Jules Ferry jusqu'en 1970. Visite libre.

Le Bourg, 03120 Châtelus
06 19 33 41 16

Visite 1h



Moins de 16 ans
1,50 € 2,50 €

Village de Saint-Martin-d'Estréaux



Traversée de ce village, ancien relais de Poste, en suivant la N7 historique, découverte de plusieurs sites emblématiques de ce village.

42620 Saint-Martin-d'Estréaux
04 77 64 00 08



Village et Musée des Arts et Traditions Populaires du Vieux Crozet

Après être passé devant "le Petit Louvre", magnifique bâtisse du 16e siècle, ancien Relais de poste, à La Pacaudière, direction le charmant village fortifié du Crozet. Point de passage obligé entre la plaine du Roannais, qu'elle domine, et les Monts de la Madeleine, cette ancienne place forte était un lieu de grandes foires marchandes. Découvrez cette Petite cité de caractère au cours d'une visite guidée et en franchissant les portes de son musée.

20 place des Puits, 42310 Le Crozet
06 17 69 16 83



Musée Musée+village
2,50 € 4 €

Musée Alice Taverne



Présentation de la vie quotidienne et des traditions du Roannais et Forez entre 1840 et 1950 (reconstitutions et salles thématiques), retrouvez le travail d'une femme acharnée et solitaire dont les premières enquêtes remontent aux années 30. On y découvre la salle paysanne, l'épicerie de village, l'auberge, l'atelier de la couturière, la chambre du chirurgien, la salle de classe, la présentation des modes vestimentaires...

89 rue de la Grye, 42820 Ambierle
04 77 65 60 99

Visite 1h-1h30



4 €

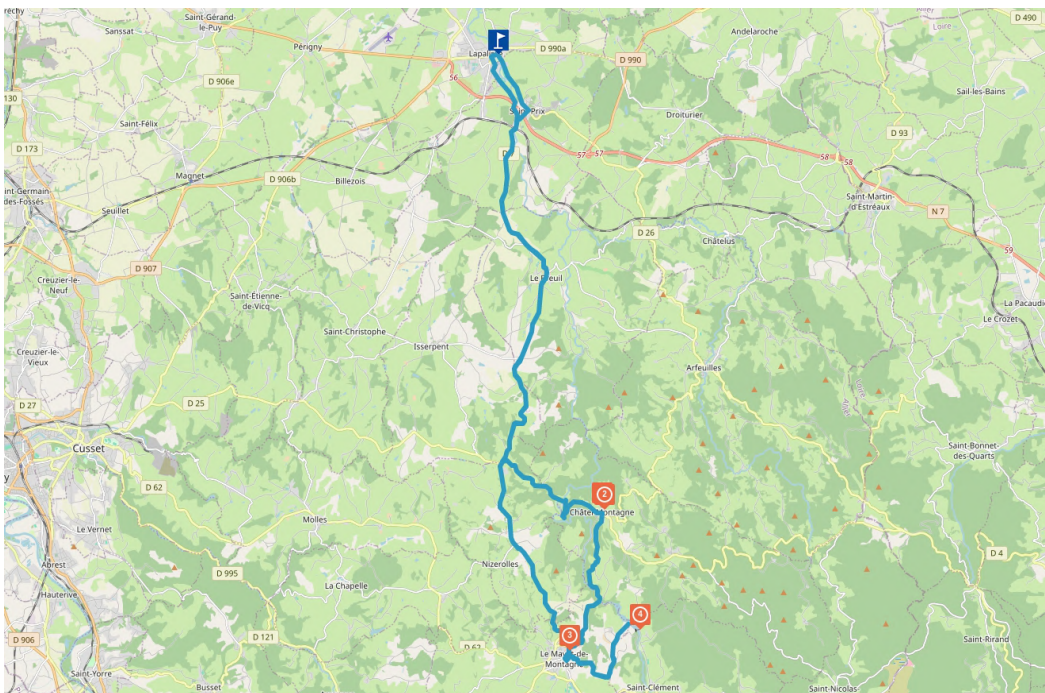
4- Montagne Bourbonnaise - 58 km

Amis participants, belle découverte à vous du Pays des Vérités et de sa région ! Durant la semaine de l'Embouteillage, en collaboration avec les sites suggérés, **ces visites sont organisées uniquement sur réservations préalables directement auprès des sites**, et sur présentation du Pass Embouteillage. La Communauté de Communes du Pays de Lapalisse ne peut être tenue responsable d'un dommage ou dysfonctionnement dans les visites et déroulement des balades. **Un programme à votre rythme et selon vos envies !**

Petite montagne mais grandes sensations ! Randonnées, glisse d'été et d'hiver, géocaching et paysages panoramiques... c'est ça la Montagne bourbonnaise !

Entre Loire et Allier, deux petits massifs montagneux parallèles, les Bois Noirs et les Monts de la Madeleine forment la Montagne bourbonnaise. Au creux de ces collines sont nichés de remarquables sites naturels, des rivières à truites et de pittoresques villages ; y courent aussi des légendes. Les collines arrondies, agrémentées de quelques pitons rocheux, dominent de vertes vallées peuplées de chênes, châtaigniers, hêtres, sapins et bouleaux.

Mais la Montagne Bourbonnaise c'est aussi la mise en valeur d'un patrimoine des plus authentique.



Église Notre-Dame

En complément de la visite de l'église romane, rendez-vous dans les salles de l'Office de tourisme, lieu d'exposition temporaire d'artistes et permanente sur l'église de Châtel-Montagne. Boutique d'art et d'artisanat local. Location de VTT classiques et à assistance électrique. Jeu immersif sur smartphone gratuit : « La légende Oubliée de Châtel-Montagne ».

Place Alphonse Corre, 03250 Châtel-Montagne
04 70 59 37 89

Visite libre 1h



Espace Art roman



Maquettes, grimoires et vidéos vous immergeront au temps de la construction de l'église « Notre Dame de Châtel » et du travail des bâtisseurs.

15 Place Alphonse Corre, 03250 Châtel-Montagne
04 70 59 37 89



Osarium - Musée de la Vannerie

Découvrez 800 objets relatifs à la vannerie : paniers, paillasses, bottes d'osier, outils... Tableaux et vidéos vous expliqueront son usage, sa fabrication, ses outils, sa confection, mais aussi le rôle et l'influence de la vannerie en Montagne bourbonnaise. / En face, la "Maison de l'artisanat" présente des produits artisanaux de quelques 80 artisans régionaux déposants, et des expositions de peintures, sculptures, photographies.

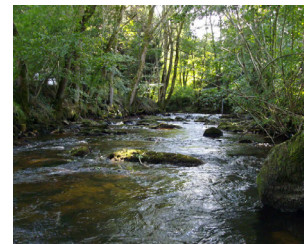
30, Place de l'Église, 03250 Le Mayet-de-Montagne
07 66 76 12 19

Visites libres. Maison de l'artisanat ouverte lundi et jeudi au samedi.



3 €

Tour du lac de Saint-Clément



Ce parcours facile, idéal pour les familles, est partiellement accessible aux personnes à mobilité réduite. Sur place base de loisirs avec diverses activités proposées : accrobranche, snack, pédalo, canoë, paddle...

La Cartonée, 03250 Saint-Clément
04 70 59 37 89

Durée : 1h. Distance : 4,7 km/
Dénivellation positive : 77 m

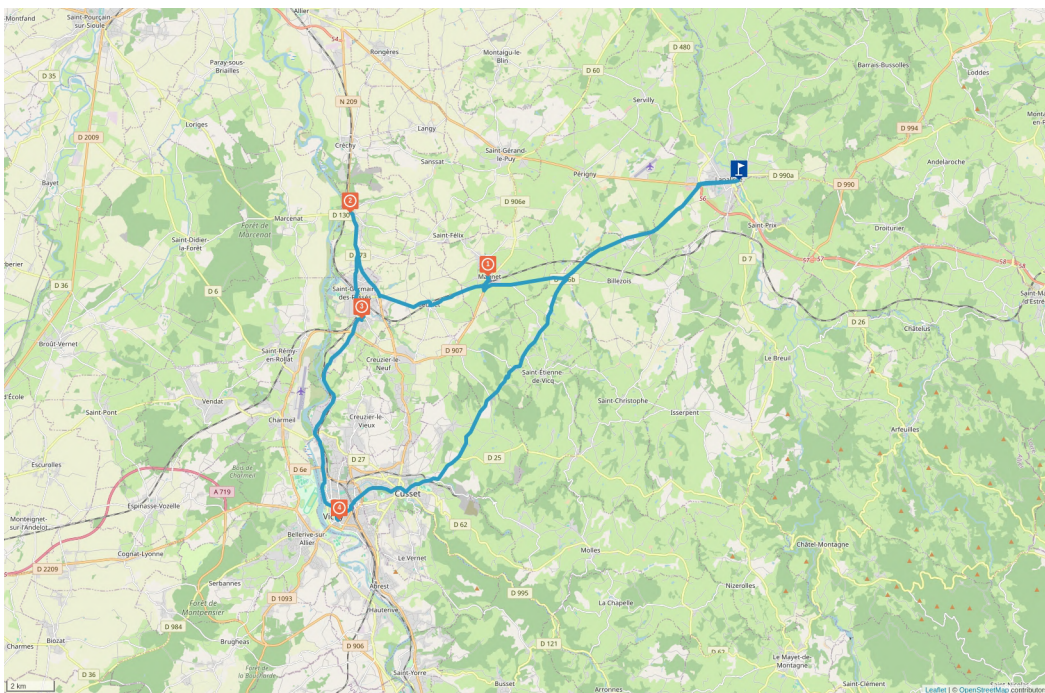


6- Vichy Val d'Allier

Amis participants, belle découverte à vous du Pays des Vérités et de sa région ! Durant la semaine de l'Embouteillage, en collaboration avec les sites suggérés, **ces visites sont organisées uniquement sur réservations préalables directement auprès des sites**, et sur présentation du Pass Embouteillage. La Communauté de Communes du Pays de Lapalisse ne peut être tenue responsable d'un dommage ou dysfonctionnement dans les visites et déroulement des balades. **Un programme à votre rythme et selon vos envies !**

À pied, à vélo ou sur l'eau, partez à la découverte d'un territoire aux mille facettes. L'Allier, l'une des dernières grandes rivières sauvages d'Europe, fait le lien entre Vichy, ville d'eau cosmopolite au charme Belle Époque, et le Val d'Allier, verdoyant et authentique.

Forte de sa richesse et de sa diversité, cette destination s'adresse à tous : que vous soyez en quête de détente, d'activités de plein air, de patrimoine typiquement auvergnat... ou les trois à la fois !

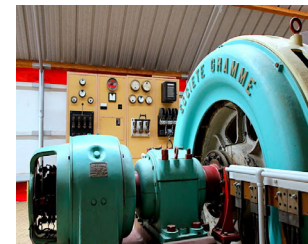


Électrodrome

Centre culturel et patrimonial, ce musée retrace l'histoire de l'électrification rurale garant de la mémoire des débuts avec sa collection d'objets électriques mais aussi tourné vers le futur, les innovations. En 1939 et 1952, le village de Magnet avait été choisi pour expérimenter les effets de l'arrivée de l'électricité dans une commune rurale.

11 rue du Bourg, 03260 Magnet
06 89 25 05 88

Visite guidée 1h sur réservation.



4 €

Billy



Village de charme, niché au milieu des collines et de la vallée de l'Allier, Billy vous invite à la contemplation... Magnifique emblème du moyen-âge, sa forteresse militaire de la fin du XIIe et du début du XIIIe siècle a de nombreux secrets à vous conter.

Rue du Château, 03260 Billy



Prieuré

Site clunisien, le prieuré de St-Germain des Fossés est un prieuré rural bénédictin datant de la fin du XIe siècle. Il est composé d'une église romane et de bâtiments conventuels qui entourent une cour intérieure. Sur la route des églises peintes du Bourbonnais, son caquetoué et ses peintures médiévales sont des curiosités à découvrir. L'association « Les Amis du Passé » anime culturellement ce site de mai à septembre.

Rue du Prieuré, 03260 Saint-Germain-des-Fossés
06 32 12 91 64

Sur réservation.



Musée de l'Opéra de Vichy



En 2024, le Musée de l'Opéra de Vichy présente d'une Scène à l'autre, l'opéra romantique à travers l'Europe. L'exposition s'intéresse à certaines nations qui ont fait l'opéra, particulièrement l'Italie et l'Allemagne, mais aussi aux nouvelles écoles nationales avec l'opéra russe, tchèque, hongrois, flamand ou espagnol apparu au XIXe siècle – tout cela sous l'exemple des productions vichyssoises – et tente une approche plus globale de cet art qui a prédominé l'Europe musicale de ce siècle.

16 rue Maréchal Foch, 03200 Vichy
04 70 58 48 20

Visite libre du mardi au dimanche de 14h à 18h.



3 €

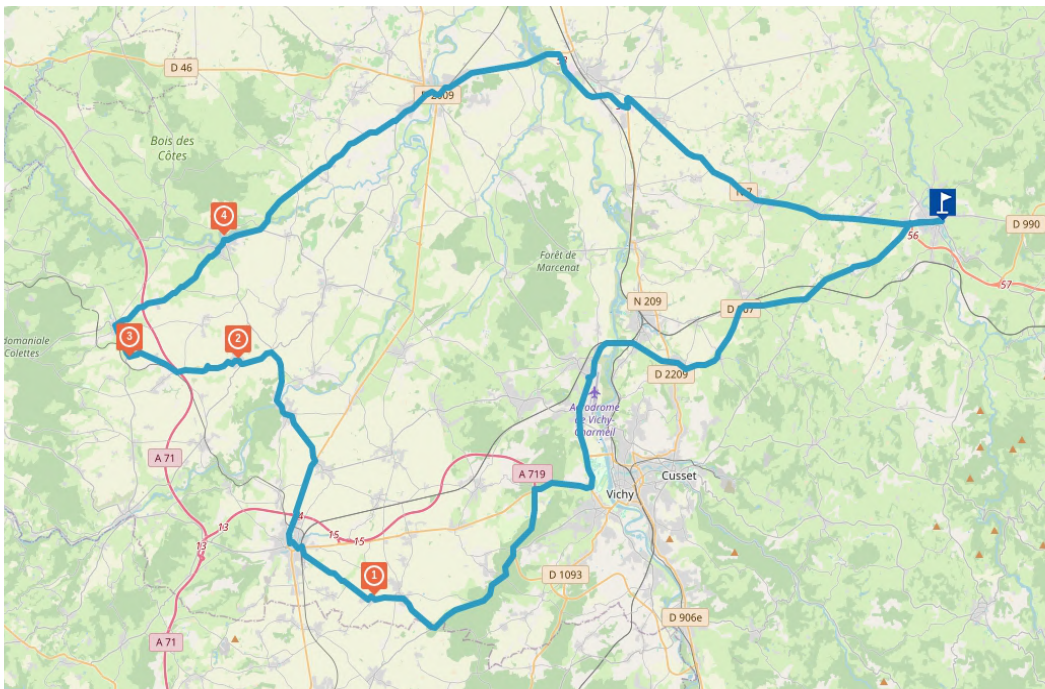
6- Val de Sioule - 125 km

Amis participants, belle découverte à vous du Pays des Vérités et de sa région ! Durant la semaine de l'Embouteillage, en collaboration avec les sites suggérés, **ces visites sont organisées uniquement sur réservations préalables directement auprès des sites**, et sur présentation du Pass Embouteillage. La Communauté de Communes du Pays de Lapalisse ne peut être tenue responsable d'un dommage ou dysfonctionnement dans les visites et déroulement des balades. **Un programme à votre rythme et selon vos envies !**

Les vallées du Val de Sioule suivent les tracés sinueux de la Sioule, de la Bouble et de l'Allier. Naviguer le long des méandres de ces rivières, randonner dans les forêts et rouler sur les chemins, c'est du plaisir à l'état brut. Le territoire foisonne de vie : dans les cours d'eau, les gorges abruptes et les plaines. Préserver l'authenticité de ces milieux est naturel en Val de Sioule.

Les murs sont épais tellement ils ont d'histoires à raconter : des aventures médiévales à l'actuelle chaleur des foyers. Protéger la typicité des villages est essentiel en Val de Sioule.

Le terroir, ce sont des plats généreux et le vin des vignes que l'on partage en grandes tablées où l'on rit fort et franchement. La promesse d'un authentique retour aux sources.



Musée du jouet

Il était une fois 2 enfants, Thérèse et Thierry, qui avaient grandi en gardant cachés dans leur mémoire leurs souvenirs d'enfant. Pendant plus de 20 ans, ils ont collecté, dans les brocantes et les vide-grenier des jouets pour recréer l'univers de leur enfance, celui des années 50 et 60. Remontez le temps au fil de la visite et continuez à rêver.

11 rue François Mitterrand, 03800
Charmes
06 80 00 77 73

Sur réservation.



Participation
libre

Charroux, la médiévale "Plus beaux villages de France"



Traversée des vignobles, escapade à Charroux : arpentez les ruelles de l'un des plus beaux villages de France (village médiéval, ruelles pavées, maisons à colombages du XIVe, anciennes portes de ville, église, puits...) sans oublier les artisans qui participent à l'authenticité du village.

20 rue grande, 03140 Charroux



Musée de l'Automobile

Au sud du Bourbonnais, ce musée de la voiture "souvenir" vous replongera par ses belles anciennes des années 20 jusqu'aux années 90.

Lieu-dit Saint-Bonnet-de-Tizon, 03330
Bellenaves
04 70 58 39 73 - 06 73 85 99 40

Dimanches 6 et 13 octobre de 14h à
18h.



4 €

Chantelle, la mystérieuse



Chantelle est une ancienne châtelainie, témoin de l'histoire légendaire du Bourbonnais. Découvrez l'abbaye qui surplombe les gorges de la Bouble, Espaces Naturels Sensibles, les jardins, le monastère où une communauté de sœurs bénédictines vit.

03140 Chantelle

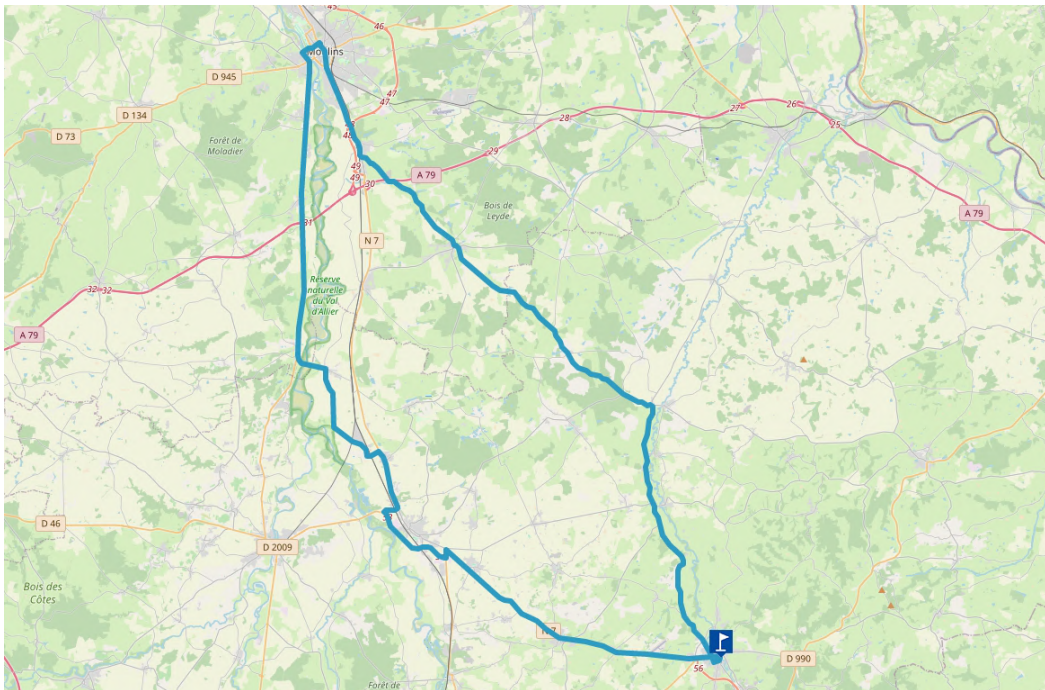


7- Moulins - 104 km

Amis participants, belle découverte à vous du Pays des Vêrités et de sa région ! Durant la semaine de l'Embouteillage, en collaboration avec les sites suggérés, **ces visites sont organisées uniquement sur réservations préalables directement auprès des sites**, et sur présentation du Pass Embouteillage. La Communauté de Communes du Pays de Lapalisse ne peut être tenue responsable d'un dommage ou dysfonctionnement dans les visites et déroulement des balades. **Un programme à votre rythme et selon vos envies !**

Située au Nord du département de l'Allier, Moulins Communauté regroupe 44 communes. Elle est structurée autour du bassin de vie de Moulins et constitue le cœur de la province du Bourbonnais dans laquelle l'histoire de Cluny et l'ascension de la dynastie des Bourbons sont intimement liées.

Territoire agricole et terre d'élevage, ses paysages ont été façonnés par la rivière Allier qui relie bocage et Sologne bourbonnaise. Les églises romanes, empreintes du style clunisien, les innombrables châteaux et maisons fortes qui parsèment la campagne mais aussi les constructions et l'essor que connaît le territoire au XIX^{ème} siècle, témoignent de l'importante progressive prise par cette région, grâce aux actions conjointes d'une famille et d'une communauté monastique, qui aujourd'hui encore continuent à apporter leur prestige à Moulins Communauté et au département de l'Allier dans son ensemble.



Moulins - Ville d'Art et d'Histoire

Visite libre de Moulins, capitale des ducs de Bourbon, avec plan de ville à retirer à l'office de tourisme.

11 rue François Péron, 03000 Moulins
04 70 44 14 14

Selon les horaires d'ouverture de l'office de tourisme ou bien en permanence sur l'application Izi Travel.



Centre national du costume et de la scène



Découvrez un lieu incontournable en Auvergne ! Le CNCS vous propose un voyage dans l'univers des costumes et de la scène. Exposition temporaire : Planète Découflé (créateur de la cérémonie des JO d'Albertville) / Espace permanent dédié à Rudolf Noureev / La scène présentation Cyrano de Bergerac.

Quartier Villars - Route de Montilly,
03000 Moulins
04 70 20 76 20

Horaires et réservation : www.cncs.fr



Maison de la Rivière Allier

La Maison de la Rivière Allier est un lieu incontournable pour découvrir le territoire de Moulins Communauté. Installé dans ce lieu, l'Espace patrimoine met à disposition des visiteurs des outils interactifs et pédagogiques accessibles pour tous, consacrés à la découverte du patrimoine historique et architectural du Bourbonnais et naturel de la rivière Allier.

4 route de Clermont, 03000 Moulins
04 63 83 34 12

Visite libre du mercredi au dimanche de
10h à 13h et de 14h à 18h

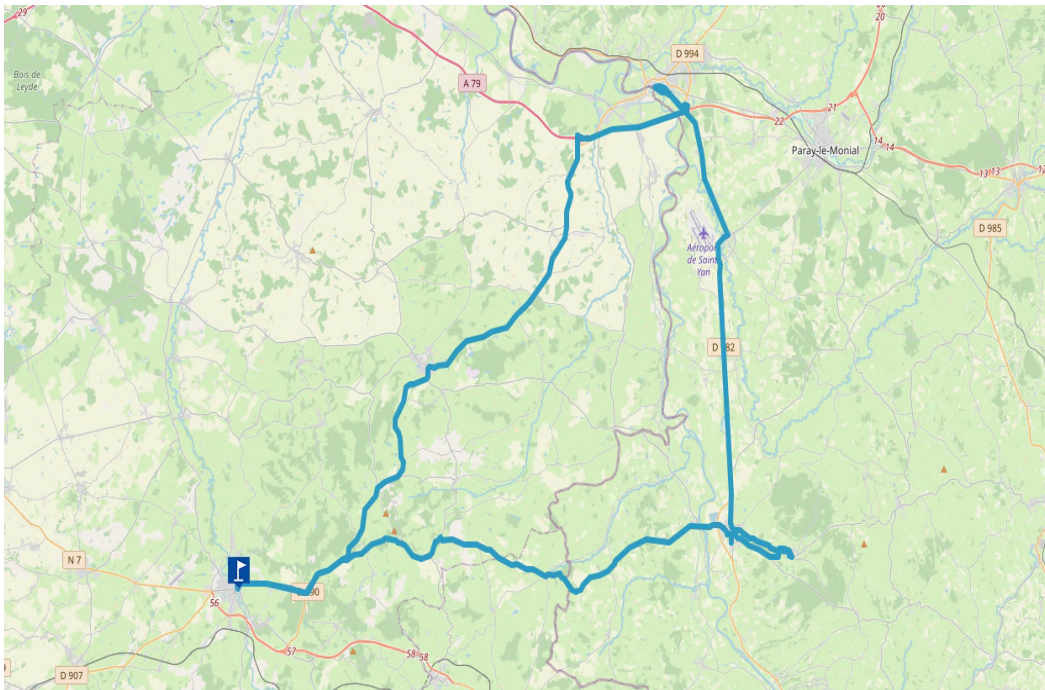


9- Charolais-Brionnais - 118 km

Amis participants, belle découverte à vous du Pays des Vérités et de sa région ! Durant la semaine de l'Embouteillage, en collaboration avec les sites suggérés, **ces visites sont organisées uniquement sur réservations préalables directement auprès des sites**, et sur présentation du Pass Embouteillage. La Communauté de Communes du Pays de Lapalisse ne peut être tenue responsable d'un dommage ou dysfonctionnement dans les visites et déroulement des balades. **Un programme à votre rythme et selon vos envies !**

À seulement 1h30 de Lyon, vous voici dans un territoire unique. Une terre de bocage d'une beauté exceptionnelle, choyée par des générations d'hommes qui ont su préserver leur terroir. Une terre modelée par l'histoire et les passions. Un jardin roman unique en France ! Cette région, qui ambitionne aujourd'hui de figurer au Patrimoine mondial de l'UNESCO, a vu le génie de l'Homme accomplir les plus belles réussites industrielles, architecturales, agricoles et artisanales.

Amis randonneurs, amis épicuriens, amis amoureux des plus beaux paysages, amis fous d'histoire... le Charolais-Brionnais a le pouvoir de ravir vos cœurs par son patrimoine d'exception, de faire chavirer vos papilles à ses tables gastronomiques, de stimuler vos sens par ses magnifiques balades.



Musée de la voiture à cheval

Exposition de 80 voitures hippomobiles de 1840 à 1920. Le musée est la plus importante collection ouverte au public en France actuellement. Vous serez surpris par la qualité et la diversité des modèles exposés.

56 rue de Borchamp
71110 Marcigny
06 72 58 55 44

Visite 1h-1h30 sur réservation



5 €

Semur en Brionnais



La perle de la région, distinguée par le label «Un des plus beaux villages de France» : promenade sur les remparts du village, église St Martin, château fort...

71110 Semur-en-Brionnais
03 85 25 39 06

Accès libre

Musée de la céramique

Situé dans une bâtisse du milieu du XVIII^{ème} siècle (1742), le musée de la Céramique rassemble de nombreuses pièces datant de l'époque gallo-romaine à nos jours et perpétue la renommée des arts de la table à travers 14 salles.

8 rue Julien Marius Guilleminot
71160 Digoïn
03 85 53 88 03

Visite guidée 1h



5 €